

# 1. Übungsaufgaben

## 1.1

Erstelle für den Term  $T(x) = 1,5 \cdot x + 0,5$  eine numerische und eine graphische Wertetabelle.  $\mathbb{G} = \{-2; -1; 0; 1; 2\}$

## 1.2

Erstelle für den Term  $T(x) = -2 \cdot x - 1$  eine numerische und eine graphische Wertetabelle.  $\mathbb{G} = \{-2; -1; 0; 1; 2\}$

# 1. Übungsaufgaben – Lösungen

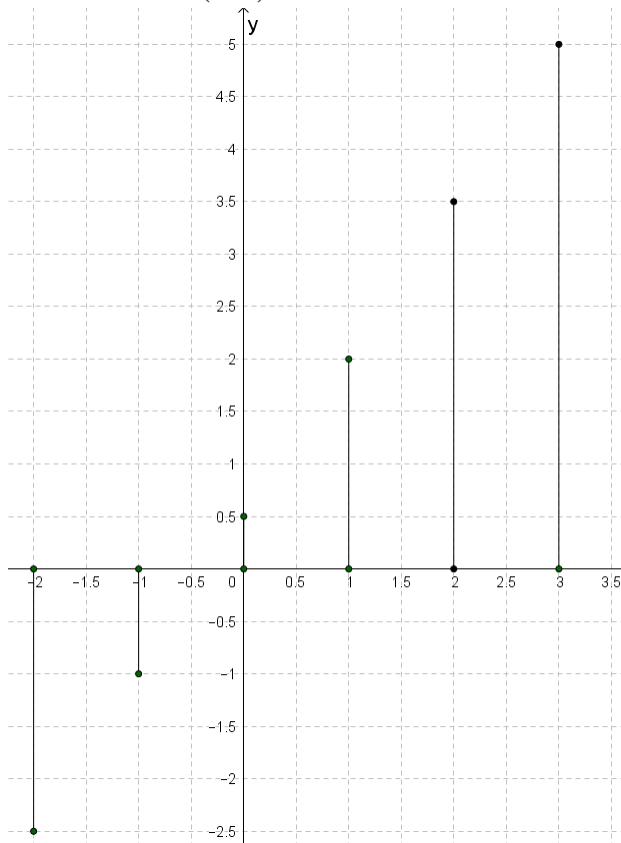
## 1.1

Erstelle für den Term  $T(x) = 1,5 \cdot x + 0,5$  eine numerische und eine graphische Wertetabelle.  $\mathbb{G} = \{-2; -1; 0; 1; 2\}$

x	-2	-1	0	1	2	3
$T(x)=1,5x+0,5$	-2,5	-1	0,5	2	3,5	5

$$T(-2) = 1,5 \cdot (-2) + 0,5 = -3 + 0,5 = -2,5$$

$$T(-1) = 1,5 \cdot (-1) + 0,5 = -1,5 + 0,5 = -1$$



## 1.2

Erstelle für den Term  $T(x) = -2 \cdot x - 1$  eine numerische und eine graphische Wertetabelle.  $\mathbb{G} = \{-2; -1; 0; 1; 2\}$

x	-2	-1	0	1	2	3
$T(x)=-2x-1$	3	1	-1	-3	-5	-7

$$T(-2) = -2 \cdot (-2) - 1 = 4 - 1 = 3$$

$$T(-1) = -2 \cdot (-1) - 1 = 2 - 1 = 1$$

